

DOSAGE HUILE ET GRAISSE DOSEUR PPV

Descriptif

Les doseurs type PPV sont destinés à la distribution automatique de graisse, devant assurer la lubrification d'éléments ou de mécanismes avant leur assemblage. Le réglage du débit est réalisé par la limitation de la course du piston du doseur.

Fonctionnement

1) Position repos : le circuit de graisse est pressurisé en permanence, l'alimentation en air du doseur est en échappement. Dans cette position, le doseur est au repos et prêt à fonctionner. Le piston doseur est maintenu en position haute grâce au différentiel de pression, résultant de la différence de section entre ses faces.

2) Décharge : la mise sous pression du circuit d'air provoque le déplacement du piston pilote, ouvrant ainsi la sortie de graisse et fermant l'alimentation de la chambre de dosage. La pression de la graisse agit sur la partie supérieure du piston doseur. La graisse contenue dans la chambre de dosage se trouve alors repoussée vers la sortie du doseur.

3) Remplissage : l'alimentation en air est mise à l'échappement, sous l'effet de son ressort, le piston pilote remonte dans sa position initiale, obturant la sortie du doseur et ouvrant le circuit d'alimentation en graisse de la chambre de dosage. La pression de la graisse provoque la remontée du piston doseur, réarmant ainsi le doseur qui se retrouve prêt à réaliser un nouveau cycle de dosage.

Caractéristiques

- Débit par cycle : voir tableau
- Pression d'alimentation :
 Air comprimé : de 4 à 7 bars
 Graisse : de 60 à 210 bars PPVB1 et PPVC1
 de 100 à 210 bars PPVA1
- Lubrifiants utilisés : graisse homogène et désaérée, de grade NLGI 00 à 2 maxi.
- Contre pression de sortie : 10 bars maxi.
- Option : Contrôle électrique de fonctionnement par détecteur de proximité inductif NPN ou PNP avec support (nous consulter)
- Tension : 10 à 24 VCC.
- Pouvoir de coupure : 100mA. maxi
- Fréquence de commutation : 5kHz maxi.

Pour commander

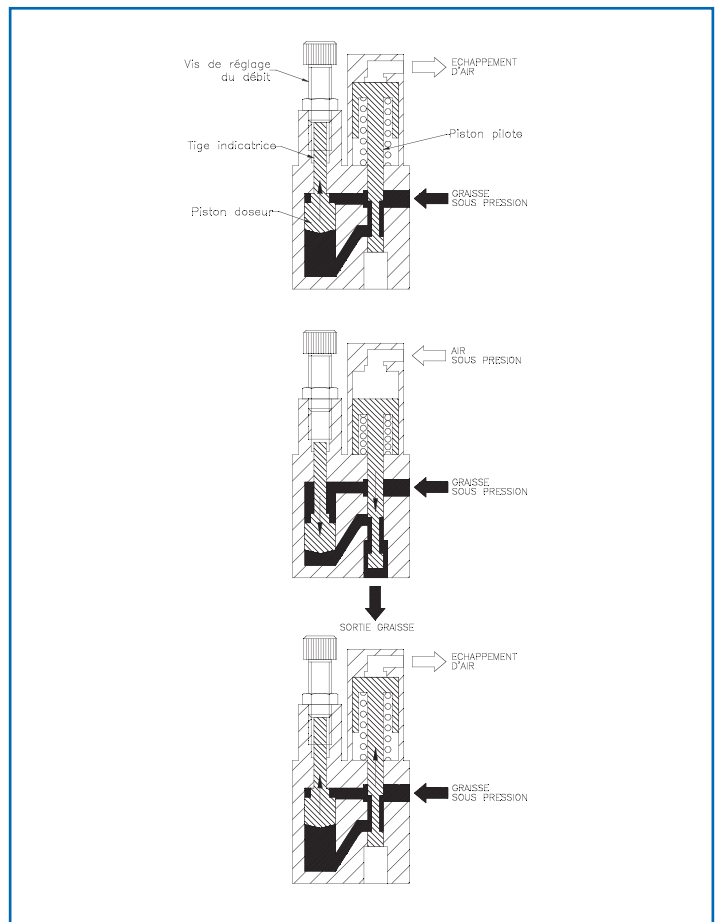
Indiquer la désignation, le type et la référence de l'appareil, selon tableau.

Exemple

Un doseur réglable de 0,025 à 0,2 ccl/cycle
 Référence = **PPVA1**

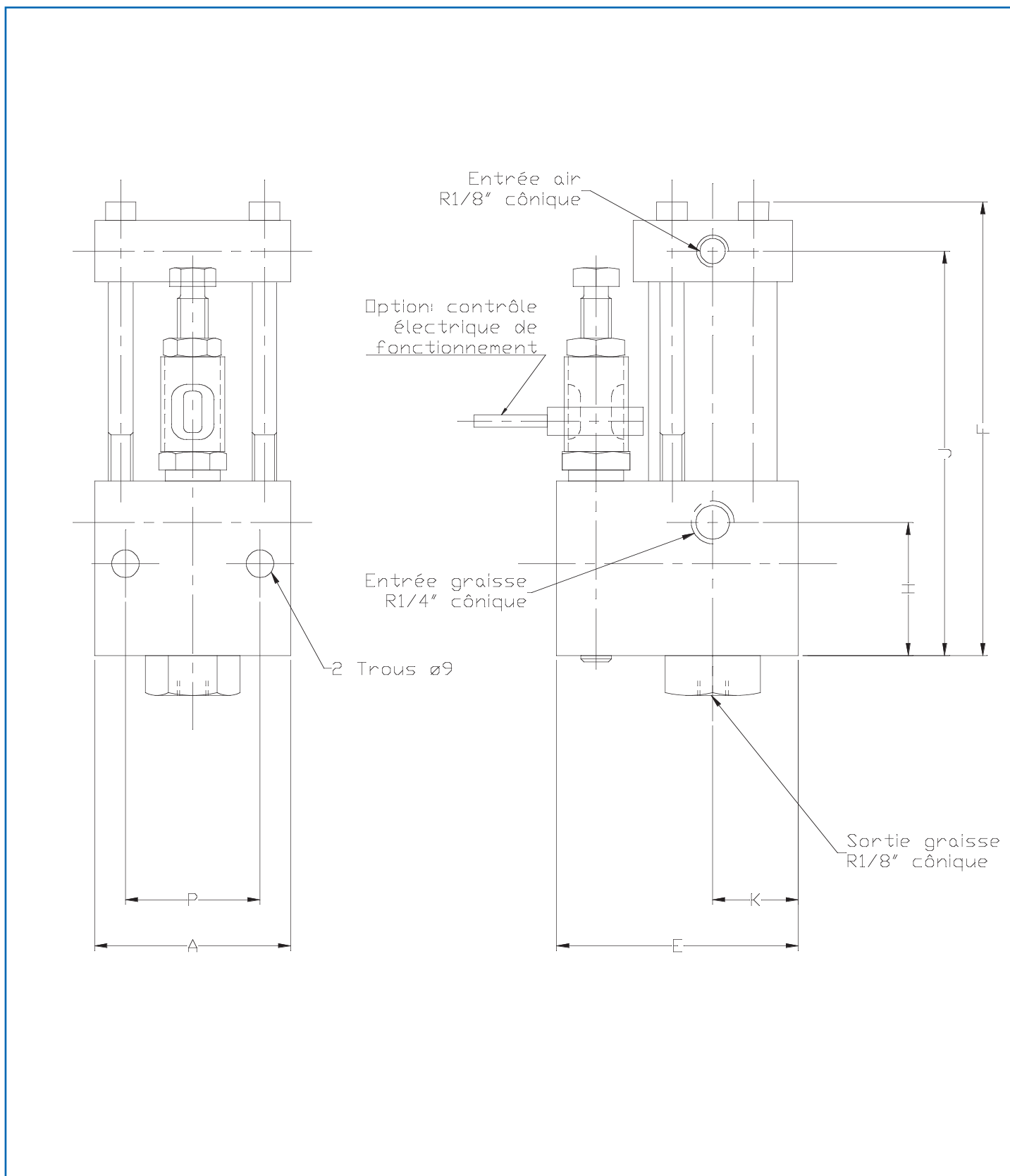


Schéma de principe





DOSAGE HUILE ET GRAISSE PLAN : DOSEUR PPV





DOSAGE HUILE ET GRAISSE INSTRUCTIONS DE SERVICE : DOSEUR PPV

Recommandations

1) AIR

Utiliser un air filtré avec une huile destinée aux outils pneumatiques.

2) INSTALLATION

Afin d'obtenir un débit régulier et précis à chaque cycle, le doseur doit être situé le plus près possible du point à lubrifier. L'orifice de sortie est taraudé R1/8 conique pour l'adaptation d'un embout qui sera à déterminer suivant l'application. Ne pas utiliser de tube flexible pour le raccordement du doseur avec le point à lubrifier.

Incidents

Pas de débit :

- Vérifier le circuit de commande pneumatique.
- Vérifier le bon déplacement du piston doseur.

Débit irrégulier :

- Présence d'air dans la graisse.

Il est impératif d'exiger du fabricant de graisse un lubrifiant désaéré pour l'alimentation de ce type de doseur.

Référence	Volume cm ³ /cycle	A	E	F	G	H	J	K	L	M	Poids (Kg)
PPVA1	0,025/0,2	64	79	150	57	43,5	132	28	30	44	2,8
PPVB1	0,04/1,2	64	79	150	57	43,5	132	28	30	44	2,8
PPVC1	0,15/5	64	80	172	79	44,5	154	28	30	44	3,8

**KIT DE MAINTENANCE : DOSEUR PPVA - RÉF : AO345**

Référence	Désignation	Quantité
A0344	Kit chandelle PPVA	1
2210038	Joint plat	1
2210024	Joint à lèvres	1
41515	Joint à lèvres piston	1
2558911	Joint plat bouchon piston	1
2558918	Joint plat sortie	1
41482	Rondelle d'appui joint	1
41481	Insert sortie graisse	1
42940	Joint sup. d'aiguille	1
41483	Joint inf. d'aiguille	1

KIT DE MAINTENANCE : DOSEUR PPVB - RÉF : AO347

Référence	Désignation	Quantité
A0346	Kit chandelle PPVB	1
2210038	Joint plat	1
2210024	Joint à lèvres	1
41515	Joint à lèvres piston	1
2558920	Joint plat piston	1
2558918	Joint plat sortie	1
41482	Rondelle d'appui joint	1
41481	Insert sortie graisse	1
42940	Joint sup. d'aiguille	1
41483	Joint inf. d'aiguille	1

KIT DE MAINTENANCE : DOSEUR PPVC - RÉF : AO349

Référence	Désignation	Quantité
A0348	Kit chandelle PPVB	1
2210038	Joint plat	1
2210024	Joint à lèvres	1
41471	Joint à lèvres piston	1
2558917	Joint plat bouchon piston	1
2558918	Joint plat sortie	1
41481	Insert sortie graisse	1
42940	Joint sup. d'aiguille	1
41483	Joint inf. d'aiguille	1