



DOSAGE HUILE ET GRAISSE DOSEUR ACV

Descriptif

Les doseurs type ACV sont destinés à la distribution automatique de graisse ou d'huile, devant assurer la lubrification d'éléments ou de mécanismes avant leur assemblage. Le réglage du débit est réalisé par la limitation de la course du piston du doseur.

Fonctionnement

1) Position repos : lorsque la pression d'air est mise à l'échappement en A2, le piston (M) ainsi que le plongeur principal remontent sous l'action du ressort. A cet instant, le lubrifiant est aspiré dans la chambre principale et l'ensemble est en position repos.

2) Descente du plongeur : quand l'orifice A1 est sous pression, le piston (P) descend. A cet instant, le plongeur descend et l'orifice de sortie s'ouvre.

3) Décharge : l'orifice A2 étant sous pression, le piston descend. A ce moment, le plongeur principal descend et le lubrifiant contenu dans le corps est évacué par la sortie.

4) Remontée du plongeur : lorsque la pression d'air est mise à l'échappement en A1, le piston et le pilote (P) remontent sous l'action du ressort. A ce moment, une partie du lubrifiant accumulé au niveau de la sortie est réaspiré dans le corps.



Caractéristiques

- Débit par cycle : voir tableau ci-contre
- Pression d'alimentation : Air comprimé : de 2 à 7 bars
Graisse : 15 bars Maxi
- Pression de sortie graisse : de 60 à 210 bars
- Lubrifiant utilisé : Graisse homogène et désaérée, grade NLGI N°00 à 2 maxi.
- Contre-pression de sortie : 10 bars maxi.

Pour commander

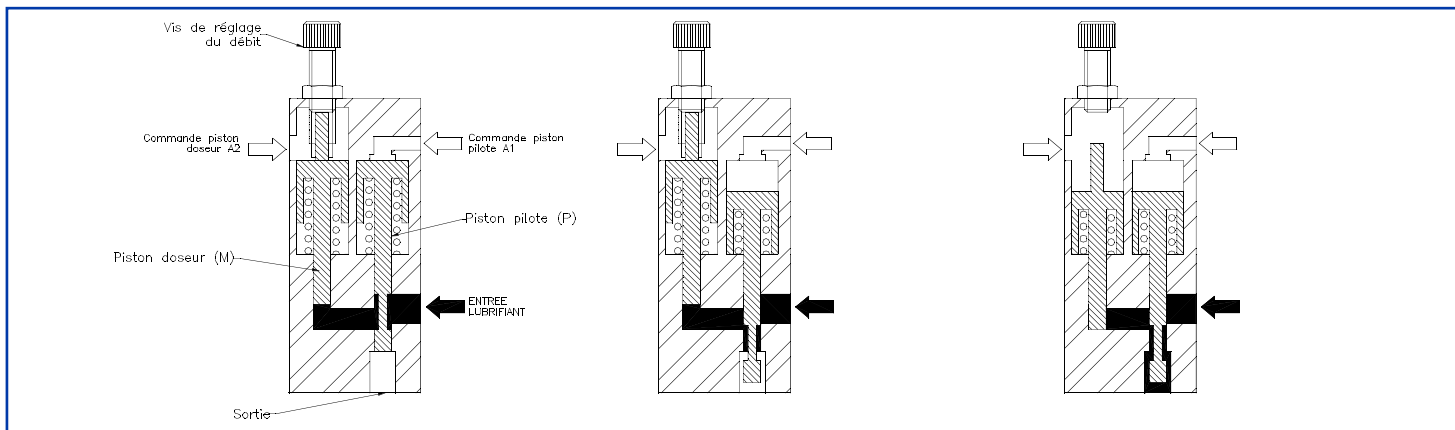
Indiquer la désignation, le type et la référence de l'appareil.

Exemple

Doseur ACV002

Référence	Graisse			Huile
	ACV001	ACV002	ACV010	AC001L
Débit cm ³ /cycle	0,005/0,12	0,01/0,21	0,04/1,2	0,005/0,12
Alimentation Air	2 Mini			
Alimentation Lubrifiant	15 Maxi			
Poids Kg	0,45	0,45	1,6	0,45

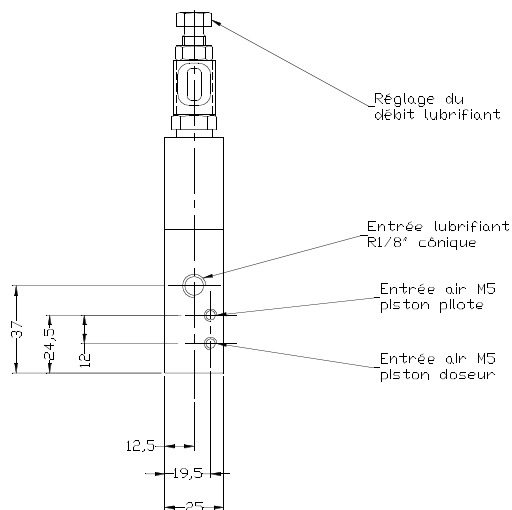
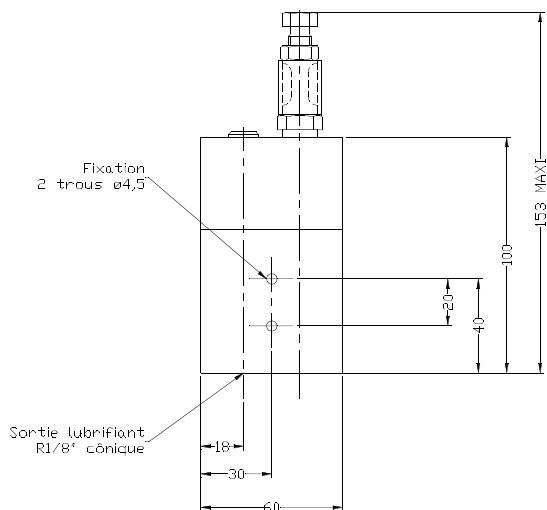
Schéma de principe



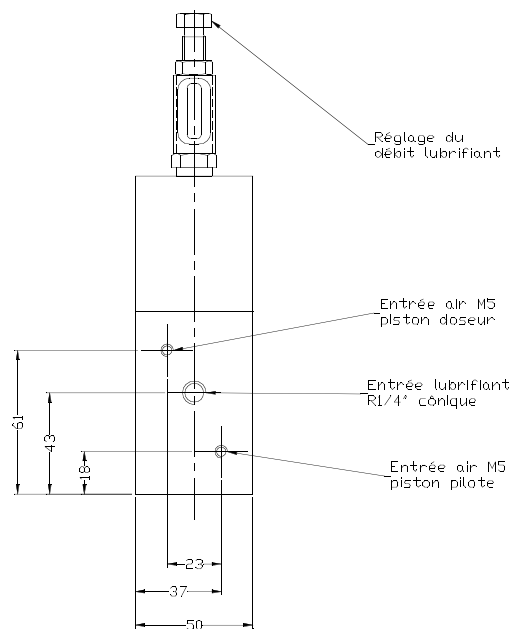
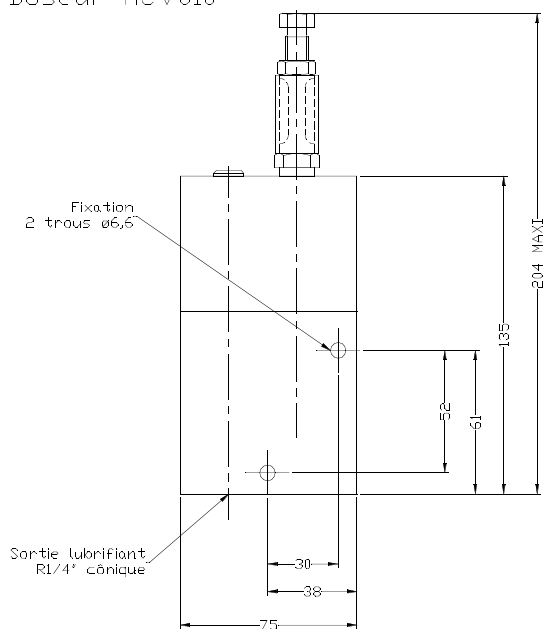


DOSAGE HUILE ET GRAISSE PLAN : DOSEUR ACV

Doseur ACV001 et ACV002



Doseur ACV010





DOSAGE HUILE ET GRAISSE INSTRUCTIONS DE SERVICE : DOSEUR ACV

Recommandations

1) AIR

Utiliser un air filtré et lubrifié avec une huile destinée aux outils pneumatiques.

2) INSTALLATION

Afin d'obtenir un débit régulier et précis à chaque cycle, le doseur doit être situé le plus près possible du point à lubrifier. L'orifice de sortie est taraudé R1/8 conique pour l'adaptation d'un embout qui sera déterminé suivant l'application. Ne pas utiliser de tuyauterie flexible pour le raccordement du doseur avec le point à lubrifier



DOSAGE HUILE ET GRAISSE INSTRUCTIONS DE SERVICE :DOSEUR ACV

Tableau des Manifold pour ACV001 / ACV002 / ACV001L

Référence	Nombre de départ	L (mm)	A (mm)	Poids (kg)
M2ACV...	2	84	72	1,15
M3ACV...	3	112	100	1,67
M4ACV...	4	140	128	2,19
M5ACV...	5	168	156	2,71
M6ACV...	6	196	184	3,22
M7ACV...	7	224	212	3,75

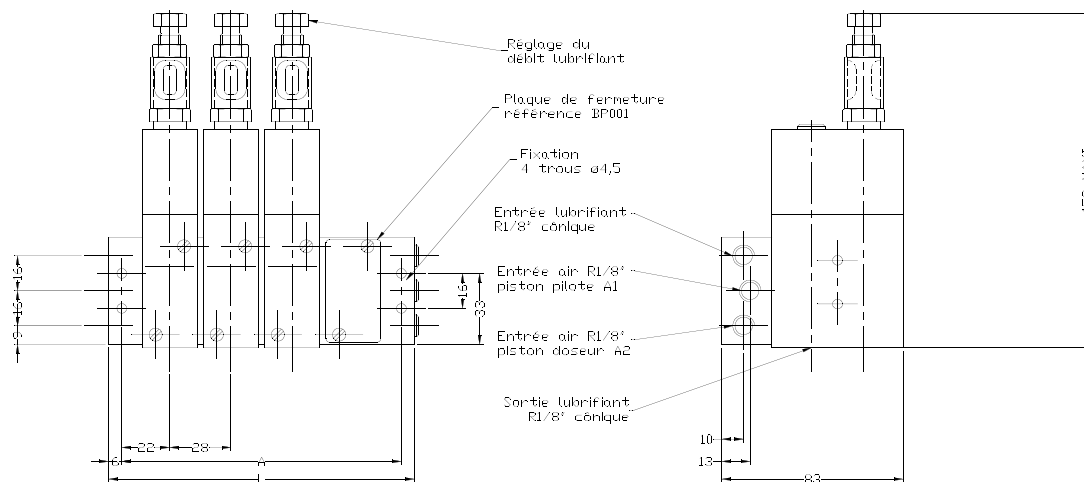


Tableau des Manifold pour ACV010

Référence	Nombre de départ	L (mm)	A (mm)	Poids (kg)
M2ACV010	2	143	123	3,5
M3ACV010	3	196	176	5,2
M4ACV010	4	249	229	6,9

