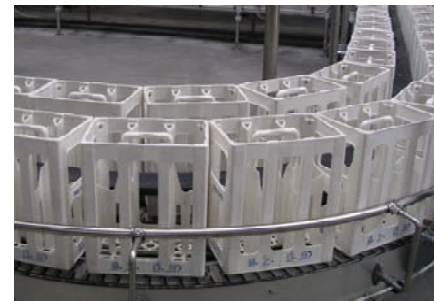


# Droge Baansmering DLS-5000 Product lijn voor kunststoffen transportkettingen



## Overzicht

- Dit is geen utopie meer
- Technologie : Innovatief en gebruiksvriendelijk
- Extreem laag smeermiddelverbruik
- Economie : Bespaar tot 90% in de operationele kosten
- Referenties
- Globale dienstverlening



# Droge Baansmering DLS-5000 Product lijn voor kunststoffen transportkettingen



## Dit is geen utopie meer

- **0 % water**
  - Geen verbruik meer van water en geen afvalwaterbehandelingskosten
  - Volledig droge werkomgeving
  - Minder corrosie
- **Geen bacteriegroei**
  - Geen regelmatige reiniging van de kettingen voor het verwijderen van schimmels
  - Geen toevoeging van anti-bacterie middelen of desinfecterende producten
  - Geen regelmatige spoeling van het leidingwerk van de smeerinstallatie
- **Zero onderhoudskosten**
  - **5 jaar garantie** op levering van wisselstukken !
  - **Geen regelmatige onderhouds- en/of reinigingskosten van de smeerinstallatie** (geen borstels of sproeikoppen)
  - Volledige automatische werking
  - Lage kost service overeenkomsten (indien gewenst)
- **Gegarandeerd minimaal smeermiddelverbruik**
  - **Microsmering van bovenzijde** (tussen ketting en verpakking) en **onderzijde** (tussen ketting en geleiding)
  - Het specifieke smeermiddel DLT-333<sup>®</sup> geeft een **optimaal smeerrendement**
- **Hoogste lijnrendementen**
  - **Laagste én instelbare frictiewaarden (éénmalig uit te voeren)**, dus **belangrijke vermindering van omvallende en/of beschadigde verpakkingen**
  - Door instelbare frictiewaarden functioneren **in-lijn machines** optimaal
  - **Ondersmering** creëert een **bijkomende verbetering van de stabiliteit** van de verpakkingen op de ketting
  - **Belangrijke vermindering of zelfs eliminatie van zgn. kritische frictiezones** langsheen het baantraject

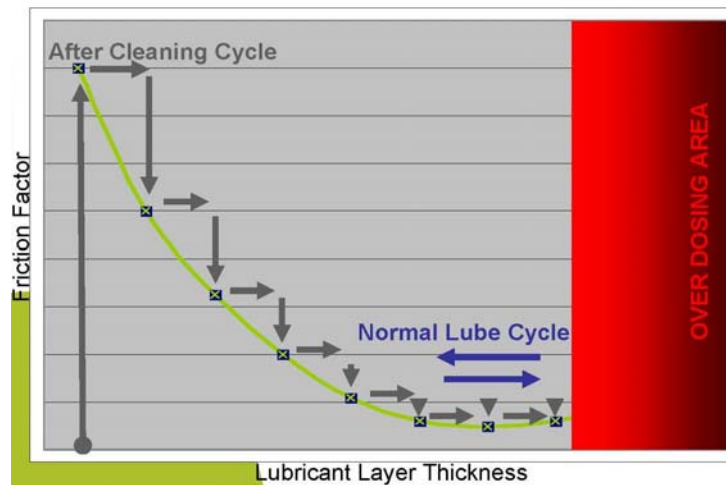


# Droge Baansmering DLS-5000 Product lijn voor kunststoffen transportkettingen

## Technologie : Innovatief en Gebruiksvriendelijk

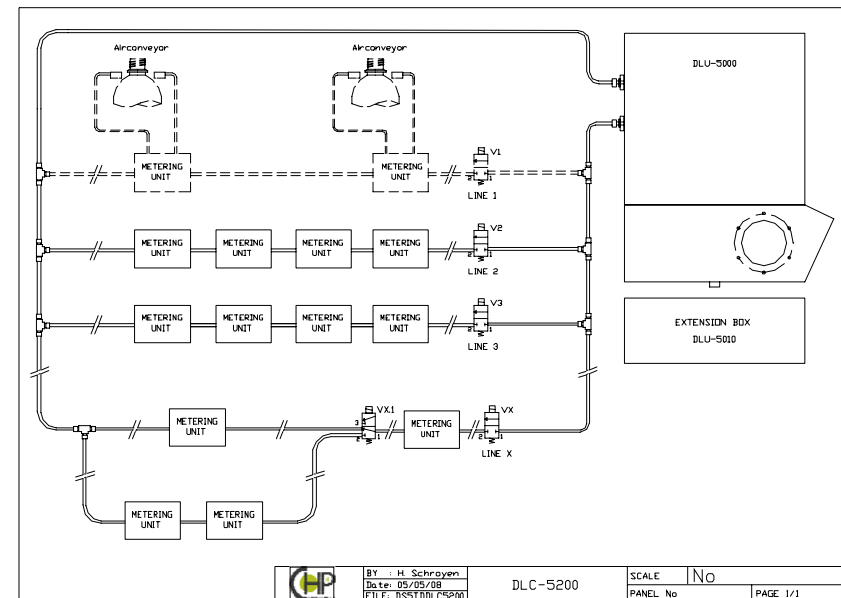
### - “Direct contact” principe

- de **individueel instelbare smeerhoeveelheden voor boven- en ondersmering van de ketting** creëert een **microscopische dunne film** welke een **optimale frictie** waarborgt in de verschillende wrijvingsvlakken (**tussen ketting en verpakking en tussen ketting en geleiding**)
- dus **geen borstels** welke onderhoudsintensief zijn, een lagere smeerefficiëntie vertonen en veelal vuilhaarden worden
- dus **geen sproeistukken** welke regelmatige reiniging vereisen, die een milieubelasting veroorzaken en waarbij nevelresten in verpakking kunnen dringen
- **minimaal verbruik gegarandeerd**
- **volledig droge werkomgeving**



### - Ondersmering

- **reduceert de wrijving tussen ketting en geleiding** en verhoogt zodoende de levensduur van de ketting
- **voorkomt “stick-slip”** en verhoogt dus de stabiliteit van de verpakking op de banen
- **vermindert het algemeen geluidsniveau**



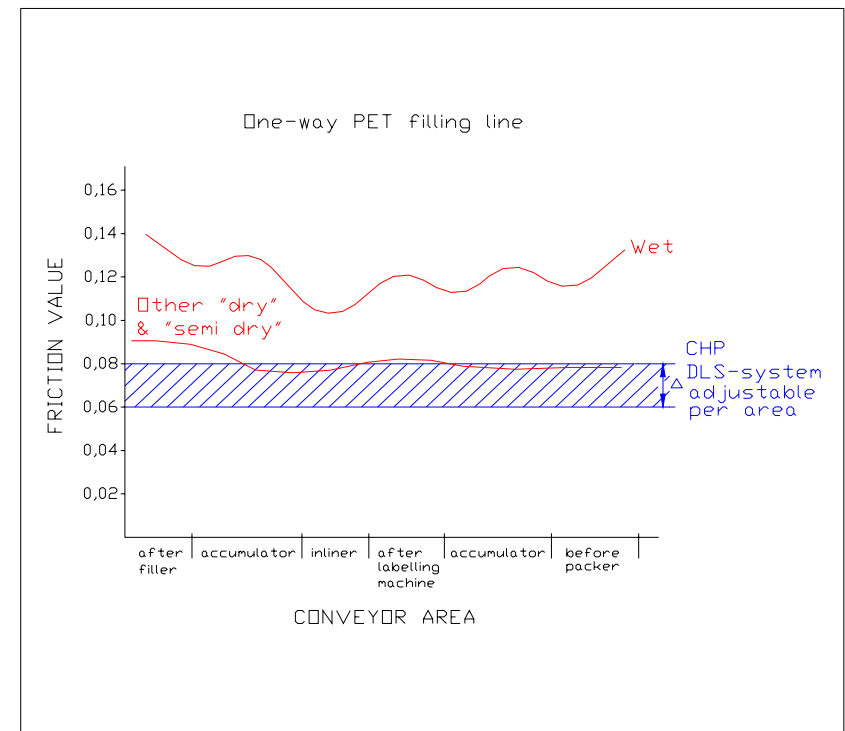
# Droge Baansmering DLS-5000 Product lijn voor kunststoffen transportkettingen



## Technologie : Innovatief en Gebruiksvriendelijk

### - Volledig automatisch werkende centrale stuureenheid DLU-5000

- uitgerust met een **synoptisch en beveiligd centrale controle- en signalisatie systeem**
- door de extreme lage hydraulische verliezen kan 1 centrale unit tot **750 smeerpunten van diverse lijnen** bedienen
- het systeem blijft gevuld met smeermiddel en is **drukloos** ; het wordt enkel op druk gebracht gedurende de kortstondige smeercyclus
- signaaluitwisseling met **centrale procesbewakingssystemen** mogelijk
- de uitbreidingseenheid met **multi-user software (DLU-5010)** laat toe een volledige plant met diverse lijnen en verschillende verpakkingsvormen met 1 DLU-5000 eenheid uit te rusten
- ook aanbevolen voor **hoge snelheidslijnen** omwille van lage en regelbare frictie
- voor **kleinschalige toepassingen** werd de **DLU-5100** ontwikkeld



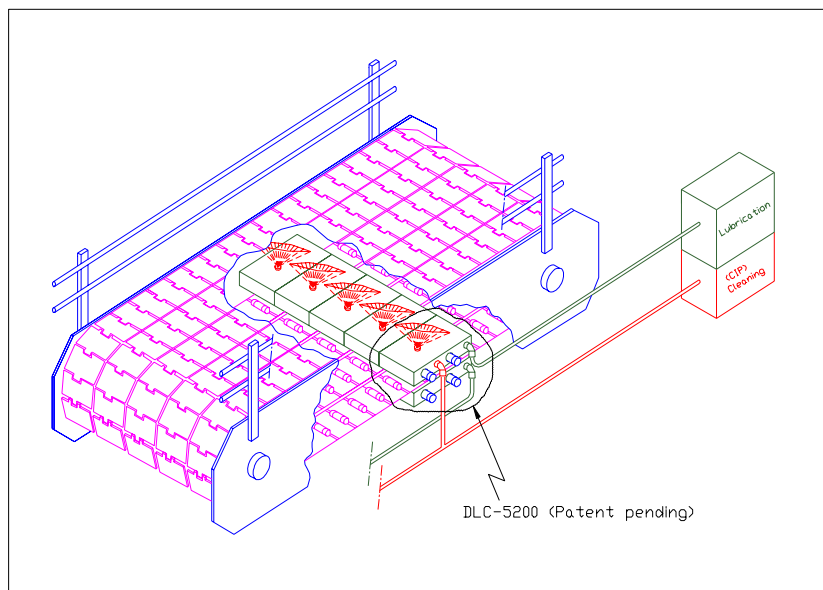
# Droge Baansmering DLS-5000 Product lijn voor kunststoffen transportkettingen



## Technologie : Innovatief en Gebruiksvriendelijk

### - Volgende generatie “all-in-one” smeer- and CIP distributie-eenheden (DLC-5200)

- **Bovensmering, ondersmering en optioneel CIP volledig geïntegreerd** in speciaal ontworpen distributie-eenheden
- **De modulaire opbouw** maakt het concept geschikt voor zowel enkelvoudige als meervoudige conveyors
- **Compacte uitvoering** door integratie van de doseerapparaten in de distributie-eenheden
- Bij nieuwbouw kan **voorassemblage in de werkplaatsen van de conveyorbouwer** waardoor de montage ter plaatse minimaal wordt
- EP 2061711



# Droge Baansmering DLS-5000 Product lijn voor kunststoffen transportkettingen



## Extreem laag smeermiddelverbruik

Als vuistregel geldt :

- voor 10 flessen/blik conveyors met +/- 50 kettingen : 5,0 - 8,5 cc/hr
- voor 10 enkelvoudige kartonlijnen : 2,0 - 3,5 cc/hr

Voorbeeld : - 1 conventionele PET of blik lijn : +/- 10 liter/maand !  
- 1 conventionele karton lijn : +/- 3 liter/maand !

## Economie : Bespaar tot 90% in de operationele kosten

CHP heeft 10 jaren ervaring in Droge Smering en heeft wereldwijd reeds meer dan 1 000 verpakkingslijnen uitgerust !

Diverse gevalstudies bij onze belangrijkste klanten bevestigen de **belangrijke lange termijn besparingen** tegenover “natte” en “half droge” smeersystemen :

Belangrijkste :	- <b>Verbruikskost van smeermiddel</b>	tot	90 % !
	- <b>Onderhoud</b> van de smeerinstallatie		100 % !
	- <b>Desinfectiekosten</b>		100 % !
	- Kosten gerelateerd tot <b>Veiligheid &amp; Milieu</b>	tot	100 % !
	- <b>Afvalwaterbehandelingskosten</b>	tot	90 % !
	- <b>Minder beschadigde verpakkingen</b>	tot	90 % !
Andere :	- <b>Vervangkosten van kettingen</b>	tot	50 %
	- <b>Energiekosten</b>	tot	30 %
	- <b>Reinigingsfrequentie</b>	tot	30 %
	- <b>Minder accidenten en verwondingen</b>	tot	90 %
<b>Stijging van de lijnrendementen :</b>		tot	+ 2,5 % !



# Droge Baansmering DLS-5000 Product lijn voor kunststoffen transportkettingen



## Globale dienstverlening

CHP en haar partner distributeurs leveren volgende dienstverlening :

- **Globale basisstudie** voor vernieuwingen, ombouwen, uitbreidingen of volledig nieuwe installaties
- **Voorassemblage** in eigen werkplaats of in atelier van conveyor bouwer
- **Installatie ter plaatse** bij de eindklant
  
- **5 jaar waarborg** voor levering van vervangstukken
- **Regelmatige inspectie**
- **Herstel op aanvraag**
- **Reinigingsinstructies**
  
- **Levering van het voor de voedingsindustrie goedgekeurd smeermiddel DLT-333®**



Globale service contracten kunnen worden afgesloten maar ervaring bewijst dat dit meestal overbodig is.

Wenst u meer informatie te bekomen omtrent dit zeer betrouwbaar en uitermate efficiënt werkend “state of the art” droge smeersysteem ?

Wil u meer “facts & figures” ?

Bent u geïnteresseerd in een **manuele test of een proefinstallatie** ?

**Neem dan met ons of onze partner contact op !**